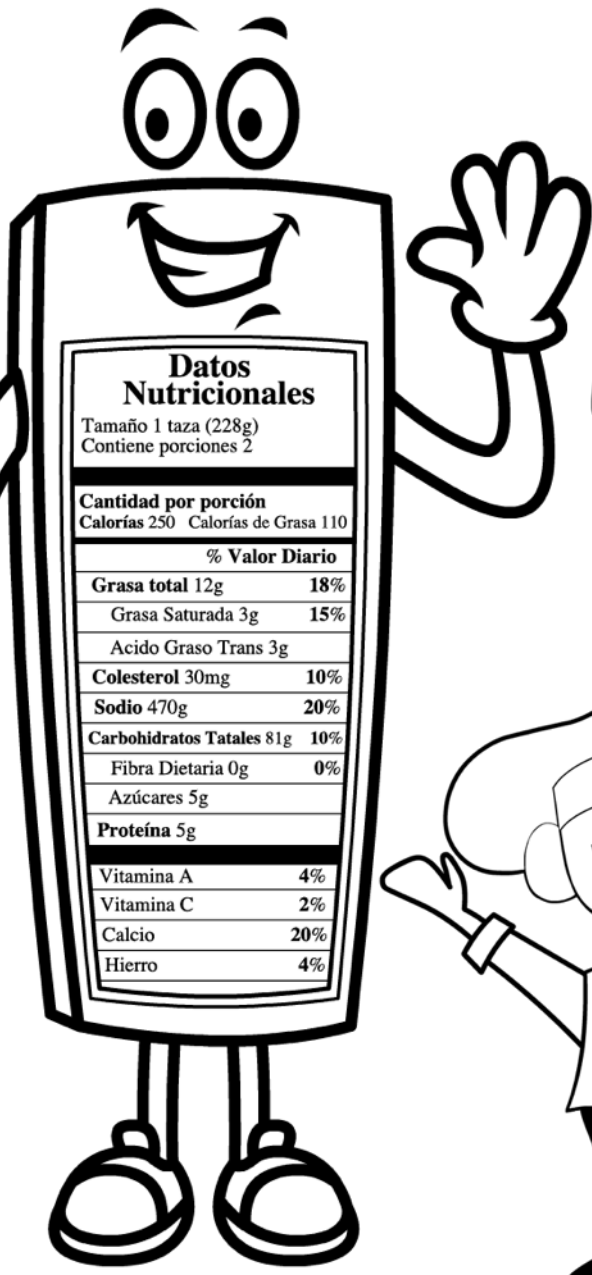
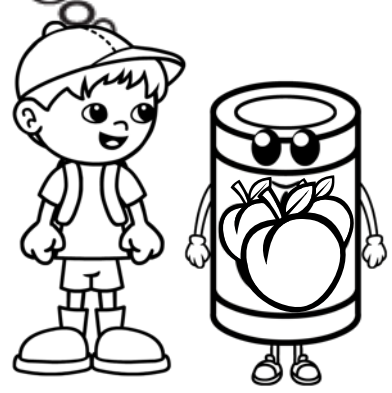


El Chef Solus le presenta la Hoja de Colorear del Señor Etiqueta Alimenticia

¡Usted lo encontrará en todos los alimentos excepto en los alimentos frescos como las frutas y vegetales porque ya sabemos que son saludables!



¡También lo encontrará en latas como las de frutas enlatadas!



Datos Nutricionales	
Tamaño 1 taza (228g) Contiene porciones 2	
Cantidad por porción	
Calorías 250	Calorías de Grasa 110
% Valor Diario	
Grasa total 12g	18%
Grasa Saturada 3g	15%
Acido Graso Trans 3g	
Colesterol 30mg	10%
Sodio 470g	20%
Carbohidratos Totaes 81g	10%
Fibra Dietaria 0g	0%
Azúcares 5g	
Proteína 5g	
Vitamina A	4%
Vitamina C	2%
Calcio	20%
Hierro	4%



¡Búsquelo en cajas y alimentos congelados!

Conozca a mi amigo El Señor Etiqueta Alimenticia. ¡Él le ayuda a escoger los alimentos que a su cuerpo le encantarán!



¡Lo encontrara en cajas como las de cereal y galletas!

